



Commune de  
Nargis

Numéro 11  
Juin 2019



# Le L.I.E.N

## Les informations et événements de Nargis

### PLUi et PADD

#### Que recouvrent ces deux sigles ?

Commencé en mai 2018, le PLUi, Plan local d'urbanisme intercommunal, a terminé la première phase du diagnostic territorial et achève la phase de PADD c'est-à-dire le Projet d'aménagement et de développement durable du territoire. Le zonage et sa validation se poursuivront jusqu'en 2020 pour une durée de 10 à 15 ans.

#### ➔ Les grandes lignes d'orientation

- Limiter la consommation des espaces verts et agricoles en extension
- Favoriser la densification des espaces existants
- Limiter le développement des hameaux
- Reclassez éventuellement certains terrains
- Faciliter les démarches d'urbanisme

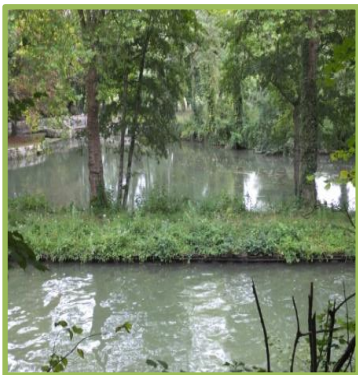
#### ➔ 5 enjeux pour le PADD

1. Le développement et l'attractivité du territoire sont tributaires d'une amélioration de la mobilité et des services. Pour cela il faut faciliter les déplacements internes et externes, trouver des alternatives à la pénurie médicale, évaluer les besoins de l'enfance et ne pas priver les communes rurales des services d'une ville ni du numérique.

*A ce propos, ce numéro du LIEN est accompagné d'un questionnaire visant à connaître vos besoins en matière de mobilité. Une fois rempli, vous pouvez le déposer en mairie, ou bien le scanner et l'envoyer à [mobilite@cc4v.fr](mailto:mobilite@cc4v.fr) ou encore le remplir en ligne sur le site de la CC4V : [www.cc4v.fr](http://www.cc4v.fr)*

2. Impulser l'économie c'est à dire aider au développement d'activités existantes, favoriser le changement souhaité de destination de bâtiments agricoles ou encore exploiter des ressources naturelles.
3. Avoir une vraie qualité de vie en milieu rural : pour cela attribuer un pourcentage de développement différencié selon l'offre de services présents sur le territoire concerné allant de 0.4% à 0.6% et permettre un habitat pour tous avec l'habitat aidé par exemple.





4. Performer au niveau de la transition énergétique : éoliennes pour les uns, photovoltaïque pour d'autres ; sauvegarde des paysages naturels ou bâtis ; redéfinition de zones naturelles ou agricoles et installation de bornes de recharge pour voitures électriques.

5. Préserver l'environnement : sauvegarder des sites pittoresques ou remarquables, limiter les risques d'inondation et conforter la « trame bleue » des cours d'eau, rus et canaux et la « trame verte » des bois, haies, petits parcs et leur biodiversité.

Pour toute question : [www.urbanisme@cc4v.fr](mailto:www.urbanisme@cc4v.fr)

## Travaux

La rénovation de la salle polyvalente a été le gros investissement de l'exercice 2018 entraînant un report des travaux de voirie qui vont reprendre en septembre / octobre prochains et concerner l'entretien de la rue des Alouettes, l'impasse du Martroi, la route de Montabon et celle de Girolles.

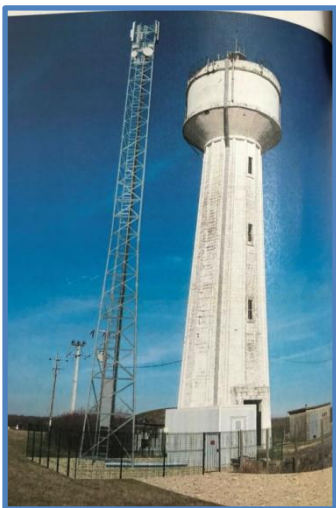


Photo montage pour visualisation du pylône

La remise en état du Château d'eau sera le gros dossier à venir : la consultation relative à la maîtrise d'œuvre de ce chantier a été lancée le 30 avril dernier, lisible sur le site communal en rubrique Marchés publics. Le revêtement de la cuve a été infiltré et nécessite un nouvel isolant qui sera également apposé au niveau du toit. Jupe et ceinture sont à consolider et il faut changer les canalisations. Il est possible que ces travaux génèrent une hausse minimale du tarif du m<sup>3</sup> d'eau.

Pour éviter de refixer des antennes sur le château d'eau, causes de dégradations, un pylône de radiotéléphonie va être installé par Bouygues au Hauts de Brière sur les parcelles ZH 215 et ZH 157 afin de recevoir les antennes de SFR ou autres.

## Rentrée scolaire 2019/2020



L'inspection académique a confirmé la fermeture de l'école de Courtempierre dont les enfants iront à Préfontaines.

Ce n'est plus le SIIS qui gère les transports scolaires mais la Région. Le SIIS ne dispose plus de cars lui appartenant. Les trajets sont les mêmes mais certains arrêts trop rapprochés risquent d'être supprimés.

Les nouveaux horaires scolaires sont les suivants : de 9 h 15 à 12 h 15 et de 13 h 45 à 16 h 45.

Le périscolaire sera assuré de 7 h à 9 h 15 et de 16 h 45 à 19 h.

Quand nous aurons connaissance des circuits définitifs des bus, ils seront aussitôt inscrits sur [www.mairie-nangis.com](http://www.mairie-nangis.com)

# Avancée numérique



L'armoire (nœud de raccordement) installé au Domaine, rue des Bois de Vaux, améliore le débit internet des utilisateurs proches mais ce n'est qu'une armoire de réception de la fibre. La véritable « fibre à l'abonné » c'est-à-dire qui arrive dans chaque maison, permet une connexion à la vitesse que la lumière : 299,7 millions de mètres par secondes, mais ne sera fonctionnelle qu'en 2025. Nous ne souhaitons pas rester sans rien faire en attendant car des Nargisais éloignés des relais sont très pénalisés. Le THD, très haut débit audio est une alternative proposée par le département et qui devrait être mise en place fin 2019.



A cet effet, l'abonné disposera d'un kit de réception THD radio (4G) avec une antenne extérieure et une box spécifique dont les qualités requises sont :

- un débit descendant (recevoir ses mails) d'au moins 30 Mbit/s et 95% du temps,
- un débit montant (envoyer des photos) d'au moins 5 Mbit/s et 95% du temps,
- une latence (temps de réaction) inférieure à 100 millisecondes,
- et pas de limitation du volume de données.



Le relais de distribution se situera au niveau du château d'eau en attendant la construction du pylône. (cf page 2)



Le département va proposer des solutions de financements de l'équipement que nous vous communiquerons ; il faut savoir que pour l'usage seul d'internet, la box THD radio se suffit à elle-même, en remplacement des autres box.

Pour comprendre le fonctionnement et les capacités du THD radio une réunion publique aura lieu avec démonstration.

## Vacances scolaires été 2019

### Ouverture des centres d'accueil ALSH pour les 3 à 11 ans

Corbeilles : Centre de l'enfance 1 rue des écoles	06.43.86.95.74	du 1 <sup>er</sup> au 31 juillet
Dordives : Maison de l'enfance - rue 24 de l'Ouche	07.85.53.25.44	du 1 <sup>er</sup> au 31 juillet
Ferrières : Centre culturel de l'enfant - 4 avenue de Verdun	07.85.53.23.80	du 1 <sup>er</sup> au 31 juillet
Nargis : Accueil collectif pour mineurs 230 rue du caporal Raymond	02.38.95.84.20	du 8 au 26 juillet

Dordives : Maison de l'enfance - 24 rue de l'Ouche	02.38.95.84.20	du 29 juillet au 14 août
Ferrières : Centre culturel de l'enfant - 4 avenue de Verdun	07.85.53.23.80	du 19 août au 30 août

## Accueil des 11 à 17 ans

- A la Maison des jeunes de Dordives : tous les matins au PIJ, situé à l'angle de la Rue Pasteur et de la Rue Capioterie.

- A l'Atelier Jeunesse de Ferrières : tous les matins rue Debourienne.

Rappel : Un accueil de 7h à 9h et/ou de 17h30 à 19h est possible dans l'ALSH de Dordives ou de Ferrières en cas de besoin et en prévenant à l'avance.

Pour toute question concernant le Service Petite Enfance / Enfance / Jeunesse : Espace Citoyen - Rue Pasteur - 45680 Dordives - Séverine ALDEGON Coordinatrice Tél. 07 68 53 70 75

email : [cc4venfancejeunesse@orange.fr](mailto:cc4venfancejeunesse@orange.fr)

## En projet



En collaboration avec la CC4V, le département et les Voies navigables de France nous travaillons depuis plusieurs mois à la réhabilitation des maisons éclusières de Nargis qui potentiellement sont un levier économique fort pour notre village dépourvu de richesse industrielle et commerciale. Un bureau d'études spécialisé, choisi par la CC4V démarre son investigation en juillet en vue de proposer l'utilisation la plus pertinente de ces maisons.

Dans cet esprit vous avez peut être constaté de nouveaux panneaux indicateurs dans la commune : ils sont destinés à ce que les promeneurs de la vélo-route rentrent dans le cœur du village où nous avons nos deux commerçants.

**RAPPEL** : Nargis a adhéré au Rezo Pouce avec 5 arrêts pour faciliter les trajets en voiture. Pour profiter de ce covoiturage solidaire et réglementé inscrivez vous en mairie ou sur <http://www.rezopouce.fr> et rendez vous :

1) Place de l'église : toutes directions

2) Abribus place de la Croix Blanche : direction Fontenay sur Loing

3) Abribus Beaulieu RD 31 Rte de Préfontaines : direction Girolles ou Préfontaines dans un sens et centre de Nargis dans l'autre sens.

4) Abribus Château d'eau RD 31 Rte de Préfontaines : direction Girolles ou Préfontaines dans un sens et centre de Nargis dans l'autre sens.

5) Abribus Domaine de Nargis, rue des Bois de Veaux : toutes directions

### **VRAKINFO :**

De la surveillance à avoir :

- Sur vos compteurs d'eau : une consommation exagérée peut traduire une fuite

- Sur ce qui « tombe » dans vos toilettes reliées au réseau d'assainissement collectif ...une intervention de service pourrait générer une augmentation de facture

- De même si vous êtes témoins d'un « faiseur de dépôt sauvage », en informer la mairie ne vous fera pas tomber dans la délation...

- Vous envisagez de faire des travaux : venez vous renseigner en mairie auparavant

## Nos prochaines rencontres

- 14 Juillet : fête nationale et goûter républicain dans la cour Verdier
- 14 septembre : début de la fête au village et animations pour enfants
- 14-15 et 21-22 septembre : salon de l'atelier d'art
- 15 septembre : vide-grenier du comité des fêtes et des loisirs
- 22 septembre : « Les guerriers de Churchill » visitent Nargis
- 19 octobre : chorale Agitato à l'église avec le comité des fêtes et des loisirs
- 11 novembre : commémoration de l'armistice
- 17 novembre : déjeuner des aînés sur le thème des fleurs